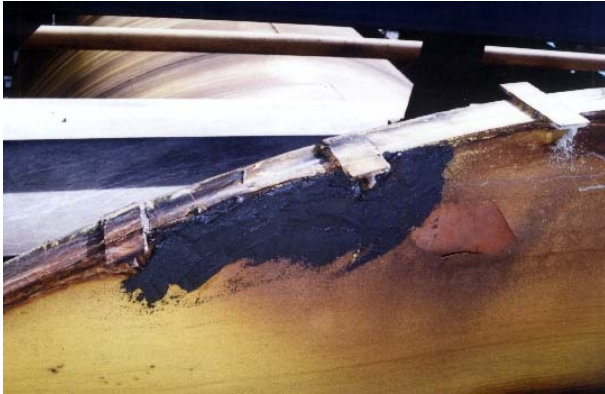


## Weltweite Instandsetzungen mit PolymerMetal<sup>®</sup>

REP-#057



Korrodierte Gasleitungen, entstanden durch Undichtigkeiten eines Hochofens, wurden repariert mit Ceramium, pastös und Härter CE.

**MultiMetal**  
the MetalExistenceCompany<sup>®</sup>